

# 豊かなセカンドライフをゆったりと楽しむ。

くつろぎと快適さに加え、室岡整形外科病院との複合的サービスを提供いたします。



## 安心の24時間体制

夜も宿直のスタッフが在駐し、365日24時間対応いたしますので、常に安心してお過ごしいただけます。

21世紀を迎え、高齢社会の進展は、ますます速度を速めております。なかでも世帯構造の変化による核家族化等は深刻な問題となっております。特に、最近ではこの地域も核家族化が進んでおり、一人住まいや、夫婦のみで住まわれているお年寄りが増えつつあります。そのような地域社会の中で、お年寄りが虚弱になったときでも、安心して暮らせる環境を整えることが必要であると感じておりました。

当施設では、この理念を活かすため、室岡整形外科病院との複合的サービスを提供したいと思っております。さらに、この施設が持つ福祉資源を在宅サービスとして、地域に提供することにより、市民が安心して暮らせる街づくりの一翼を担いたいと考えております。



**エントランス**  
広々とした空間でおくつろぎいただけます。



**ゲストルーム**  
ご家族・お友達等へのサービスです。落ち着いた和室で宿泊することができます。寝具等は用意しております。



**娯楽室**  
ミニキッチンが付いています。テレビ鑑賞・カラオケも楽しめます。



**食堂**  
暖かい日差しと、ゆったりした空間で、食事・ティータイムが楽しめます。

### 1F フロアーガイド



EL=エレベーター

### 2F



### 3F 4F



### 5F



### ケアハウスとは

老人福祉法に基づいて設置された高齢者住宅で、お食事などのサービスを提供し、健康で明るい生活を送れるようにすることを目的としています。

### ご利用できる方

満60歳以上の方で、自分の身の回りのことができる方が利用できます。ただし、ご夫婦で入居される場合は、どちらか一方が60歳以上であれば入居できます。

### 提携病院・医院

医療法人 千隆会 岸原病院 / 医療法人 弘仁会 於本病院 / 医療法人 仁桂会 佐々木泌尿器科病院 / 北村皮膚科医院 / むらかみ脳神経クリニック / 熊谷眼科医院

### 介護施設

特別養護老人ホーム 瑞光園 / 老人保健施設 ひばりの里



**談話コーナー**  
3・4階には談話コーナーを設置しました。



**一人部屋**  
お好きなインテリアで、自分らしい空間を。(間取りは裏面をご覧ください)



**二人部屋 (お風呂付き)**  
お二人でゆったりとご使用いただけます。(間取りは裏面をご覧ください)



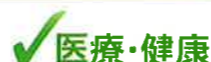
**大浴場**  
5階から眺めの良い展望風呂で、入浴をお楽しみいただけます。

## 主なサービス



### お食事

栄養士が献立を作成し、入居の皆さまに適したお食事を毎日3食提供いたします。



### 医療・健康

相談員がいつでも相談・助言に応じます。各種の在宅サービスが迅速に受けられるよう、関係機関との連携を適切に行います。



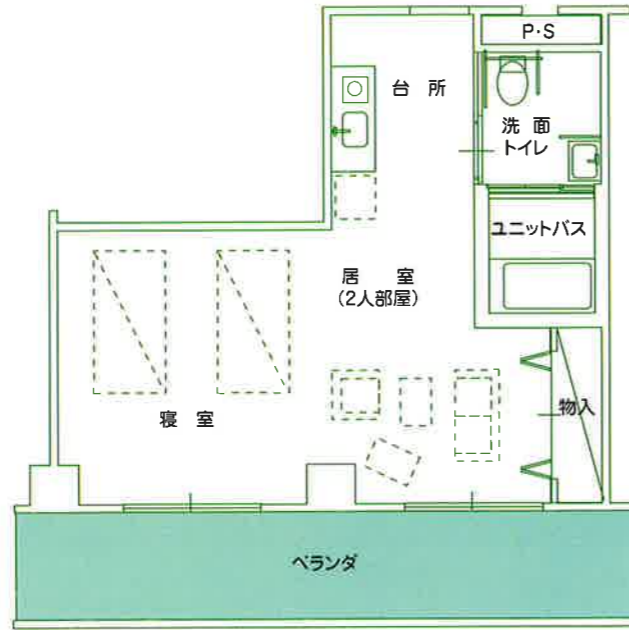
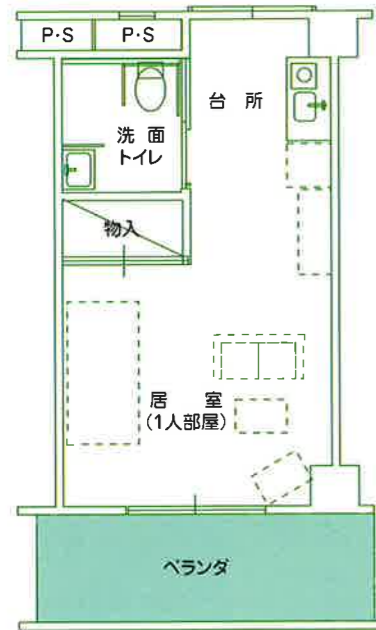
### 365日・24時間安心

すべての居室にナースコールを設置しました。365日24時間体制で緊急時でも迅速に対応いたします。

お部屋の間取り

●一人部屋 (総面積26.34㎡)

●二人部屋 (総面積39.30㎡)

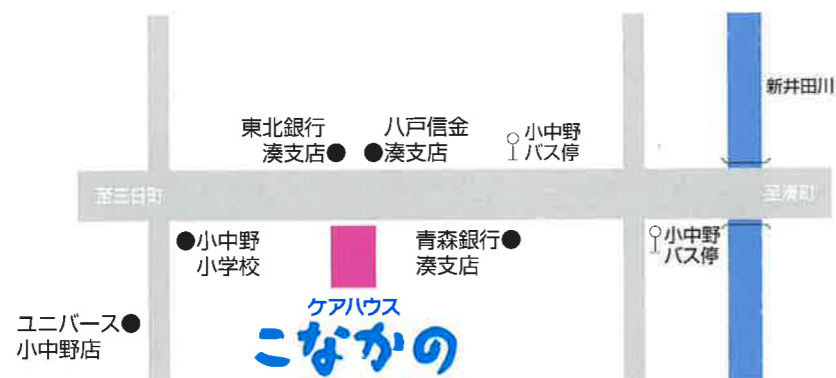


主な居住設備

ミニキッチン(電熱式)/ミニ冷蔵庫/トイレ/ベッド/洗面所/テレビ回線/電話回線

主な居住設備

ユニットバス/ミニキッチン(電熱式)/ミニ冷蔵庫/トイレ/ベッド/洗面所/テレビ回線/電話回線



ヘルプステーションこなかの

☎ 0178-22-7213

利用者のニーズにあったサービスと、心のふれあいを大切にします。なんでもお気軽にご相談ください。

居宅介護支援事業所こなかの

☎ 0178-22-7213

ケアマネージャー(介護支援専門員)によるケアプランを作成し、入居者皆様のご希望にそった在宅生活をお手伝いします。

**mi こなかの**  
ケアハウス

〒031-0802 八戸市小中野8丁目8-8

☎ 0178-22-8070 ☎ 0178-73-7266

<https://www.konakano.jp>



ケアハウス  
**こなかの**

<http://www.carehouse-konakano.com>

社会福祉法人まほろば